



Министерство труда и социальной защиты Российской Федерации  
Федеральное казенное профессиональное образовательное учреждение  
«Михайловский экономический колледж-интернат»  
объявляет набор студентов на 2023– 2024 учебный год  
ИЗ ЧИСЛА ДЕТЕЙ-ИНВАЛИДОВ И ИНВАЛИДОВ I, II И III ГРУПП, ОБСЛУЖИВАЮЩИХ  
СЕБЯ, А ТАКЖЕ ЛИЦ С ОВЗ

Обучение, проживание и питание бесплатное

Также принимаются все желающие на платной основе (с полным возмещением затрат)

Специальности:

- 38.02.01 «Экономика и бухгалтерский учет (по отраслям)» квалификация – бухгалтер, специалист по налогообложению. Срок обучения на базе 9 классов – 3 г. 10 мес.
- 09.02.07 «Информационные системы и программирование», квалификация – техник-программист; Срок обучения на базе 9 классов – 3 г. 10 мес.
- 43.02.16 «Туризм и гостеприимство», квалификация – специалист по туризму и гостеприимству. Срок обучения на базе 9 классов – 2 г. 10 мес.

Приём в колледж на обучение осуществляется на общедоступной основе в соответствии с п.4 статьи 111 Федерального закона "Об образовании в Российской Федерации". (без экзаменов)

В КОЛЛЕДЖЕ СОЗДАНА БЕЗБАРЬЕРНАЯ СРЕДА ПО ОБУЧЕНИЮ И ПРОЖИВАНИЮ ИНВАЛИДОВ ВСЕХ ВИДОВ ЗАБОЛЕВАНИЙ, В ТОМ ЧИСЛЕ ИНВАЛИДОВ-«КОЛЯСОЧНИКОВ».

**Уважаемые абитуриенты 2023!**

**Вам необходимо сформировать пакет документов согласно списку и выслать их в наш адрес Почтой России (ценным письмом с уведомлением и описью вложений).**

**Перечень необходимых документов:**

- заявление «Прием на обучение в ФКПОУ «МЭКИ» Минтруда России»
- оригинал или ксерокопия документов, удостоверяющих личность, гражданство;
- оригинал или ксерокопия документа об образовании (аттестат об основном общем образовании);
- 4 фотографии размером 3x4 см;
- документ, подтверждающий инвалидность или ограниченные возможности здоровья: справка федерального государственного учреждения медико-социальной экспертизы (бюро МСЭ) с указанием группы инвалидности; для лиц с ограниченными возможностями здоровья – заключение психолого-медико-педагогической комиссии;
- индивидуальная программа реабилитации или абилитации, содержащая информацию о возможности обучаться, а по окончании обучения трудиться по избранной специальности».

**Перечень рекомендуемых документов для эффективной работы с зачисленными студентами:**

- медицинская справка (форма 086/У для поступающих), с заключением нарколога, психиатра (оригинал);
- флюорограмма органов грудной клетки;
- сертификат о профилактических прививках (копия);
- выписка из истории болезни (форма 027/У) с указанием основного и сопутствующих заболеваний с медицинскими рекомендациями (оригинал);
- страховой медицинский полис(копия);
- СНИЛС (копия).
- военный билет или приписное свидетельство – юношам (при наличии);
- Для инвалидов и лиц с ОВЗ из числа детей-сирот и детей, оставшихся без попечения родителей, дополнительно необходимо предоставить:
- документы, подтверждающие статус ребенка из числа сирот или оставшегося без попечения родителей (копии);
- документы, подтверждающие наличие жилья или очереди на предоставление жилья (копии).

В колледж можно проехать без пересадки из Москвы (с Павелецкого вокзала); автобусом – из Рязани, Тулы, Новомосковска, Москвы.

Более подробную информацию о колледже вы можете найти на сайте: <http://meki62.ru>

и на публичной странице колледжа <http://vk.com/public54803680>

Адрес колледжа: 391711, Рязанская область, г. Михайлов, ул. Новая – 6

Электронная почта: [mbox@meki62.ru](mailto:mbox@meki62.ru) – для общих вопросов  
[priem@meki62.ru](mailto:priem@meki62.ru) – приёмная комиссия

Телефоны: – приемная комиссия – (49130) 2-18-90  
– для общих вопросов – (49130) 2-15-62

# Министерство труда и социальной защиты РФ



## Федеральное казённое профессиональное образовательное учреждение Михайловский экономический колледж-интернат (ФКПОУ "МЭКИ" Минтруда России)

Обучение детей-инвалидов, инвалидов I, II, III групп, лиц с ОВЗ  
на бюджетной (бесплатной) основе.

Обучение всех желающих на договорной (платной) основе.

Колледж осуществляет очное обучение по специальностям:

- 38.02.01 "Экономика и бухгалтерский учёт", срок обучения на базе 9 классов 3 года 10 месяцев
- 43.02.16 "Туризм и гостеприимство", срок обучения на базе 9 классов 2 года 10 месяцев;
- 09.02.07 "Информационные системы и программирование", срок обучения на базе 9 классов 3 года 10 месяцев.

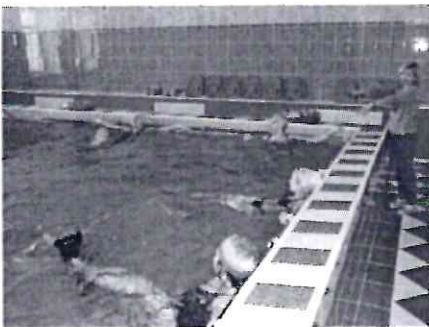
Зачисление в колледж на обучение осуществляется на общедоступной основе в соответствии с п.4 статьи 111 Федерального закона "Об образовании в Российской Федерации".

Приём документов до 15 августа.

**В колледже создана безбарьерная среда для обучения и проживания инвалидов всех видов заболеваний, в том числе инвалидов-«колясочников».**

В колледже ведется работа по определению (выбору) профессии (ОВП).

Здесь вам предоставляется возможность досрочно быть рекомендованным к зачислению в колледж. Сроки работы ОВП: январь, март, июнь. Уточнение дат - в приемной комиссии.



Принятые в колледж на бюджетной основе обеспечиваются бесплатными образовательными услугами проживанием в общежитии, питанием, медицинским обслуживанием.

**МЭКИ расположен рядом с ж.д. станцией «Михайлов». В колледж можно проехать без пересадки из Москвы (с Павелецкого вокзала); автобусом – из Рязани, Тулы, Новомосковска, Орла, Москвы со ст. метро «Красногвардейская».**

Более подробную информацию о колледже вы можете найти на сайте: <http://www.meki62.ru> и на публичной странице ВКонтакте <http://vk.com/public54803680>

Адрес колледжа: 391711, Рязанская область, г. Михайлов, ул. Новая, д. 6

Электронная почта: [mbox@meki62.ru](mailto:mbox@meki62.ru) – для общих вопросов

[priem@meki62.ru](mailto:priem@meki62.ru) – приёмная комиссия

Телефон для справок и регистрации на ОВП: (49130) 2-18-90

